

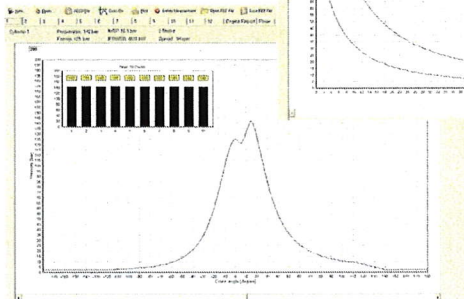
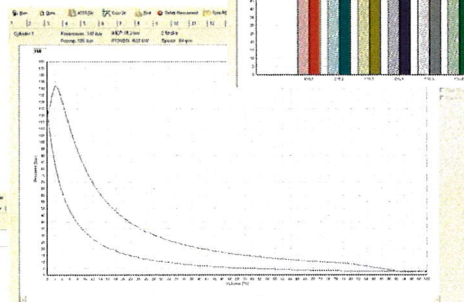
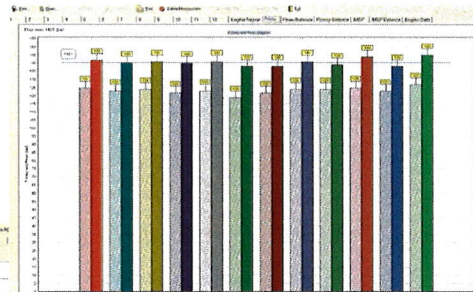
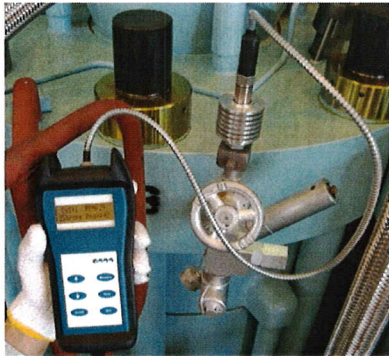
Электронный индикатор давления EPM-XP

Для применения на дизельных двигателях

- Высокая точность
- Зарядка аккумуляторов через USB порт ПК
- Отличное соотношение цена/качество
- Автоматический расчет P_{comp}
- расчет IMEP и IPOWER
- Trend-функции
- Определение удельного эффективного расхода топлива (g/kwh)

Применим для:

- 2-тактных двигателей: 40– 300 RPM
- 4-тактных двигателей: 200– 1500 RPM



EPM-XP will be supplied on Kawasaki Heavy Industries built MAN B&W two stroke engine (01/2010).
Hyundai Heavy Industries adopt EPI (Elektronik Pressure Indicator) as standard application for all newly coming MAN B&W MC/MC-C and Wärtsilä RTA/RT flex engines (04/2011)



Удобное в использовании EPM-XP – мощное устройство для электронного индицирования двигателя. Оно предназначено для анализа 4-тактных среднеоборотных и 2-тактных малооборотных больших судовых дизельных двигателей. В нем используется датчик давления в цилиндре НТТ.

EPM-XP содержит базовые компоненты, портативный модуль сбора данных, откалиброванный вместе с НТТ датчиком давления, а также программное обеспечение для записи и анализа данных. Используются перезаряжаемые аккумуляторы.

Все измеренные данные могут быть загружены через USB порт в ПК, где установлено программное обеспечение EPM-XP для визуализации и анализа данных

Технические данные электронного индикатора EPM-XP

Диапазон измерения давления	0...300 bar
Погрешность (EPM-XP, включая датчик НТТ)	+/- 0,5 % full scale
Собственная частота НТТ датчика	> 100 kHz
Макс. температура в месте измерения	300 °C , в течение 1 минуты допустимо 350 °C
Сохраняемый объем данных	20 измерений / двигатель
Интерфейс	USB
Батарея	E-Block перезаряжаемая NiMh 270 mA
Вес устройства, включая датчик и адаптер	1100 g
Габариты устройства с защитным чехлом	210 x 100 x 80 mm

Объем поставки

Part no.

EPM-XP, включая инструментальный case

IW-1520

- EPM-XP, включая защитный чехол
- НТТ датчик давления в цилиндре (1м длина кабеля)
- 2 x E-Block NiMh перезаряжаемые батареи
- Программное обеспечение для визуализации и анализа (multiuser license)
- USB кабель
- Thompson адаптер (W27x1/10") с установочным ключом
- Инструментальный case

Опции :

- IMES электронный ключ для расчета iPOWER, iMEP, p/v диаграмм, Pcomp диаграмм, IMEP диаграмм баланса, включая анализ трендов IW-1558
- Муфта топливного насоса для Thompson адаптера IW-1574
- Очиститель резьбы для Thompson адаптера IW-1571