

Основным назначением неподвижных виброопор серии SR является амортизация статических и динамических нагрузок, возникающих под воздействием собственного веса системы газовыхлопа. Опоры рассчитаны на восприятие нагрузок в осевом и поперечном направлениях, но не в состоянии компенсировать тепловые расширения.

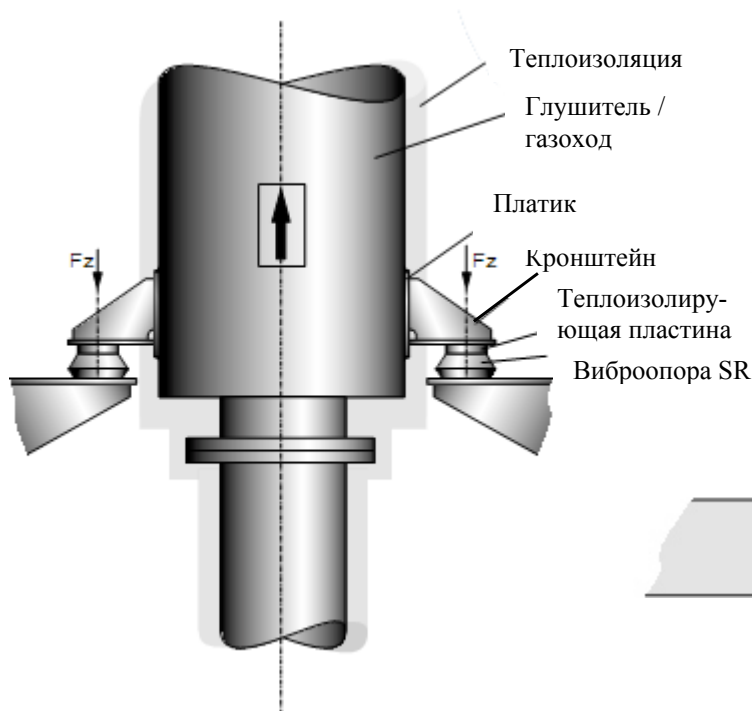
В зависимости от типоразмера каждая виброопора способна воспринять нагрузку в диапазоне 850-35600 Н.

### Требования к монтажу

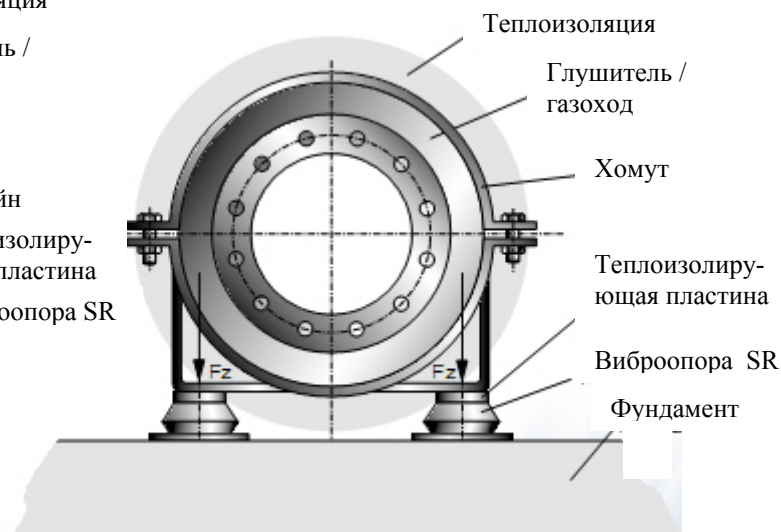
Неподвижные виброопоры серии SR монтируются таким образом, чтобы при нагружении усилие на амортизатор приходилось в осевом направлении, а сам эластичный элемент работал строго на сжатие.

Кронштейн виброопоры следует приваривать к телу глушителя или газохода посредством накладки, радиус кривизны которой равен радиусу внешней поверхности глушителя/газохода (рис.1).

Количество и типоразмер виброопор должен определяться в зависимости от приходящейся на них статической нагрузки с учетом динамической составляющей.

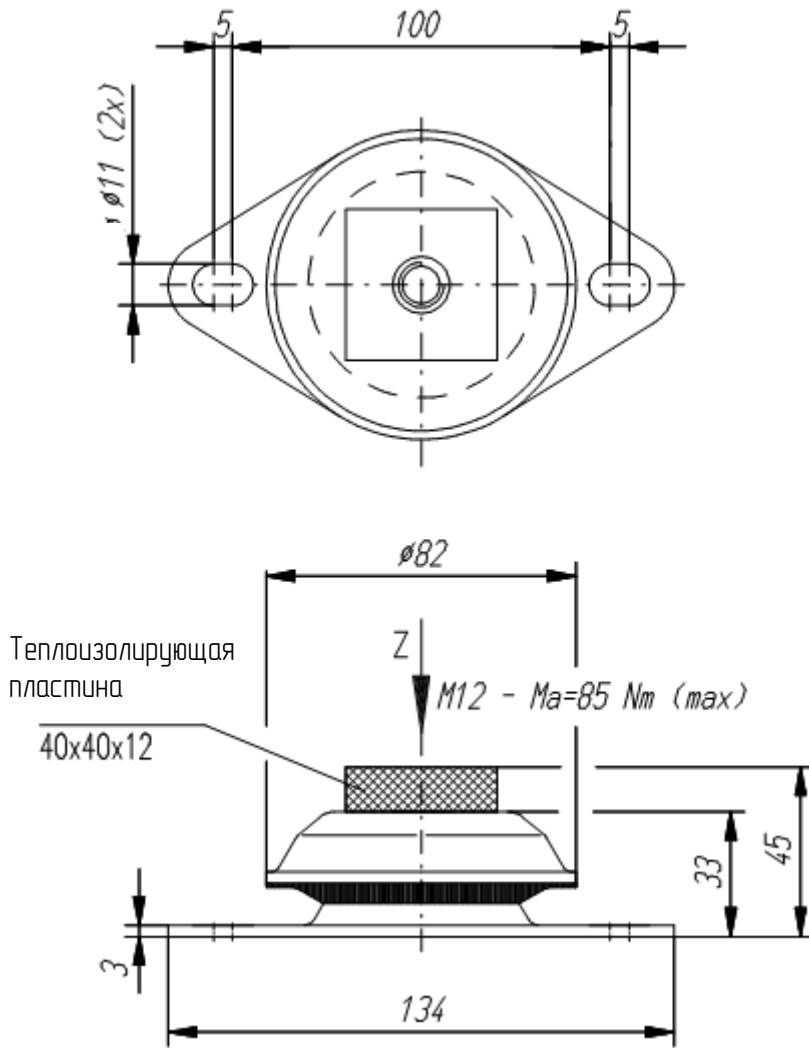


**Рис. 1** – Положение виброопор серии SR при размещении глушителя или газохода в вертикальной плоскости.



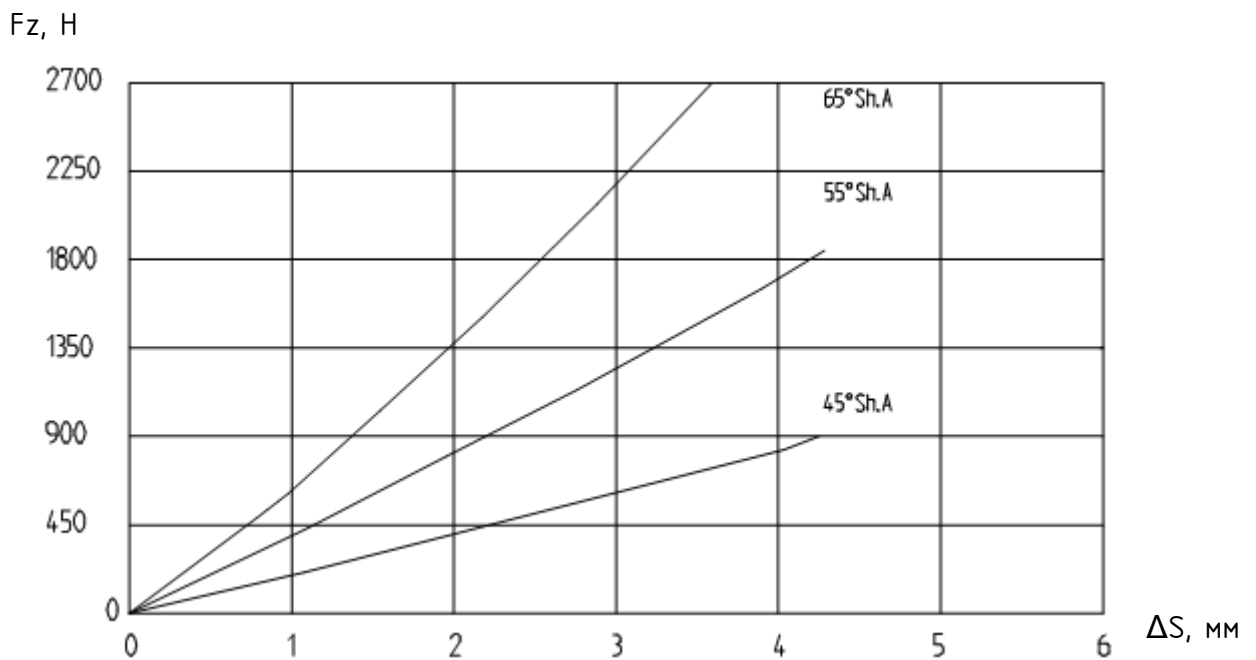
**Рис. 2** – Положение виброопор серии SR при размещении глушителя или газохода в горизонтальной плоскости.

*SR85 и SR160*



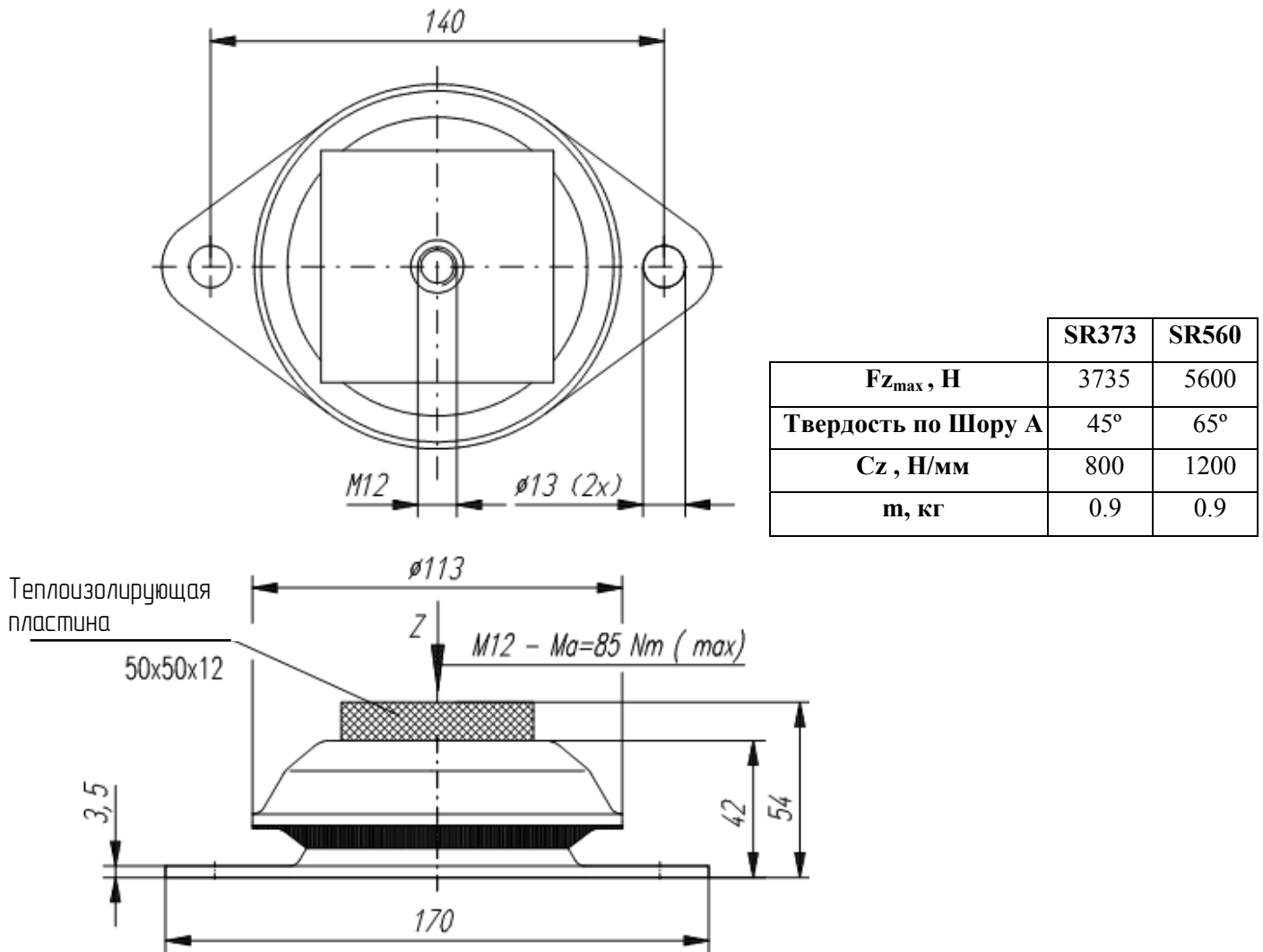
	SR85	SR160
<b>Fz<sub>max</sub>, Н</b>	865	1600
<b>Твердость по Шору А</b>	45°	55°
<b>Cz, Н/мм</b>	200	400
<b>m, кг</b>	0.4	0.4

**Рис. 3** – Габаритные характеристики неподвижных виброопор типа SR85 и SR160.

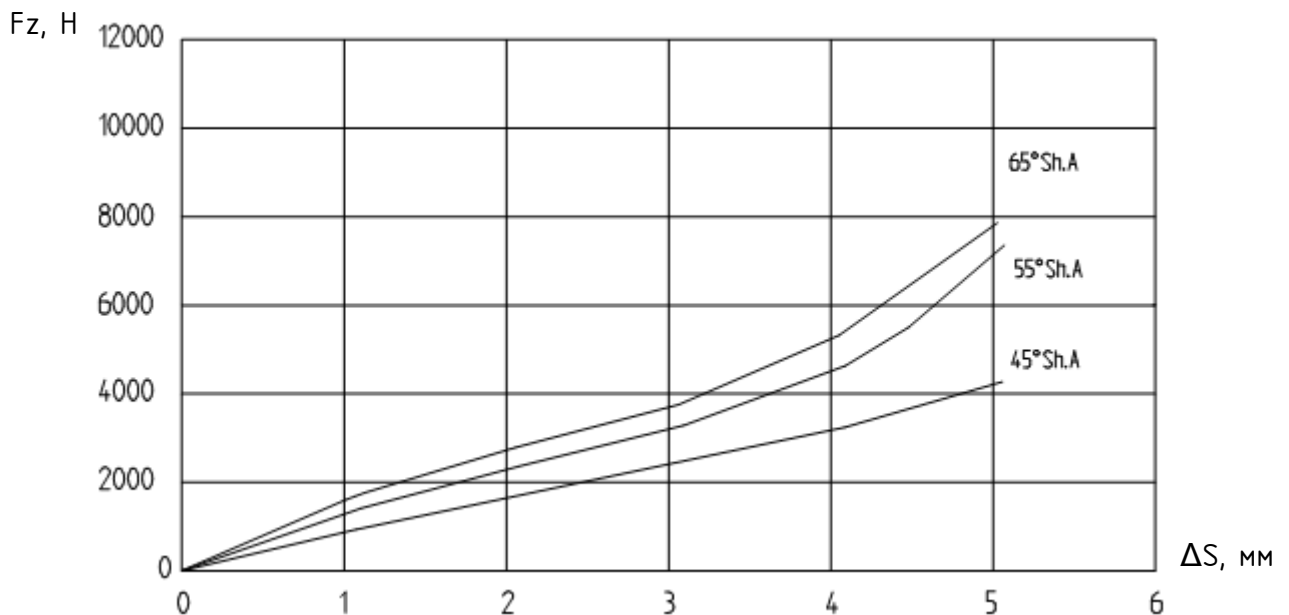


**Рис. 4** – Кривая жесткости неподвижных виброопор типа SR85 и SR160.

*SR373 и SR560*

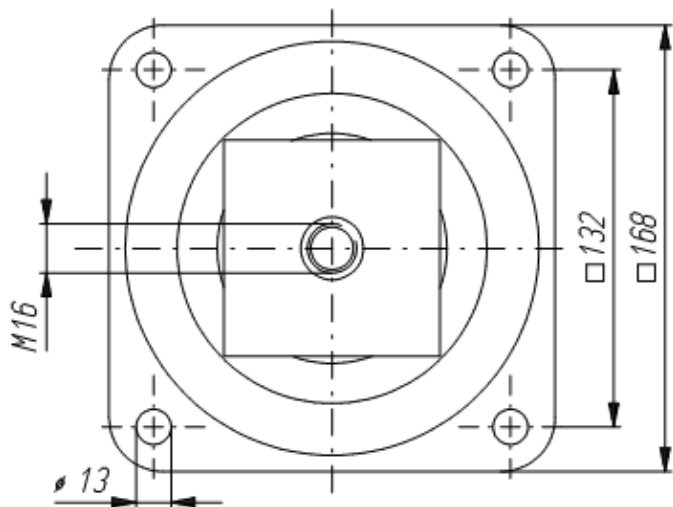


**Рис. 5** – Габаритные характеристики неподвижных виброопор типа SR373 и SR560.

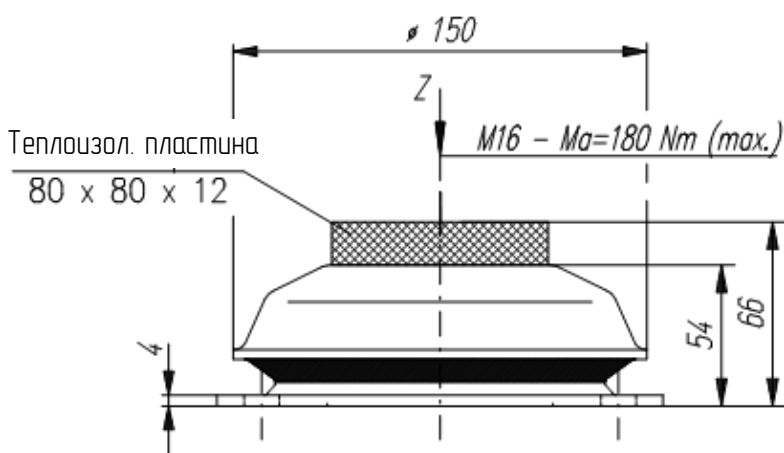


**Рис. 6** – Кривая жесткости неподвижных виброопор типа SR373 и SR560.

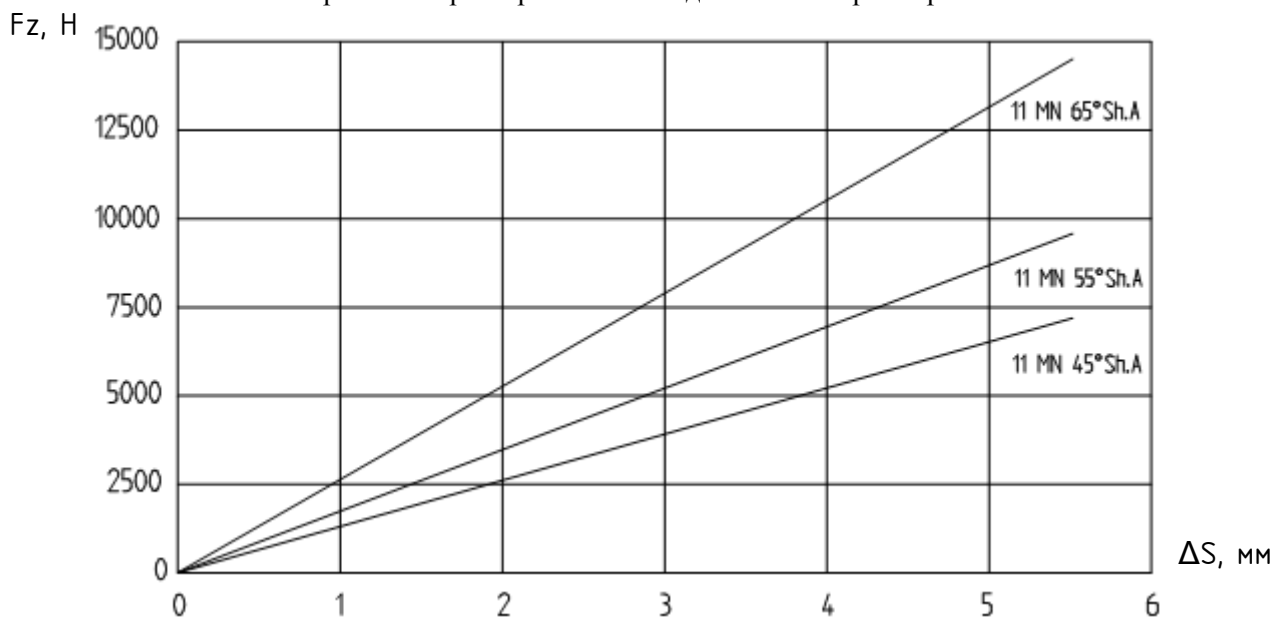
**SR930**



	SR930
<b>Fz<sub>max</sub>, Н</b>	9300
<b>Твердость по Шору А</b>	55°
<b>Cz, Н/мм</b>	1780
<b>m, кг</b>	2.2

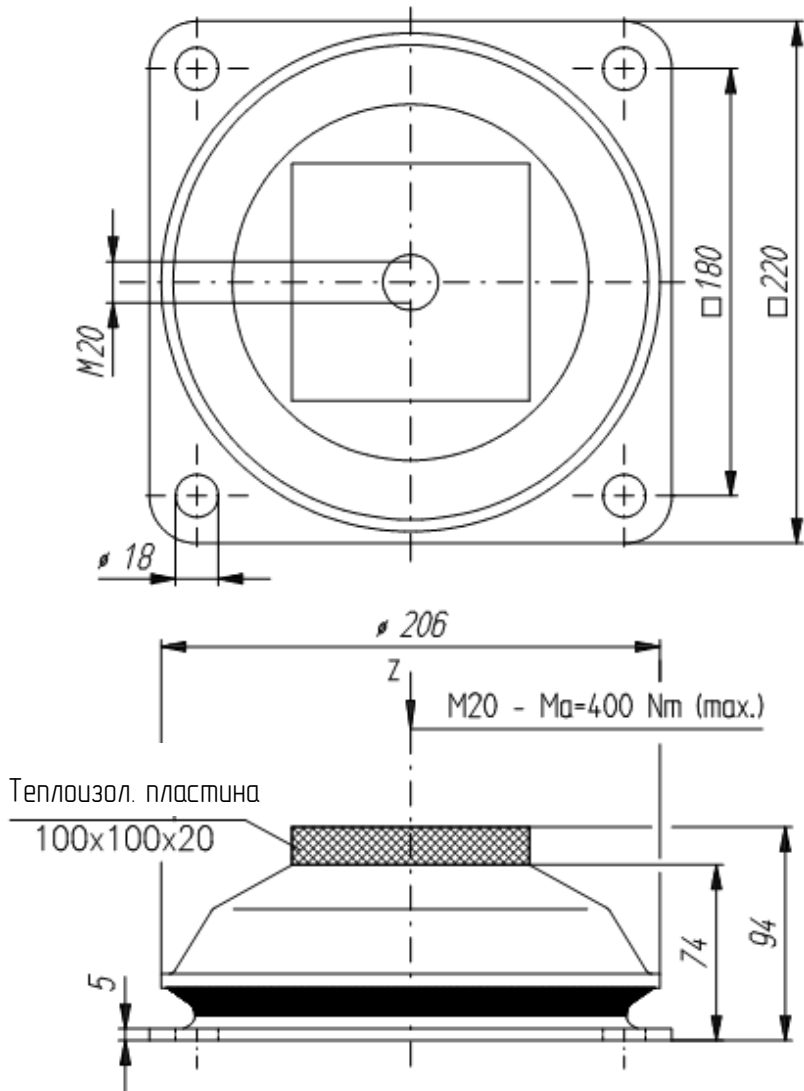


**Рис. 7** – Габаритные характеристики неподвижных виброопор типа SR930.



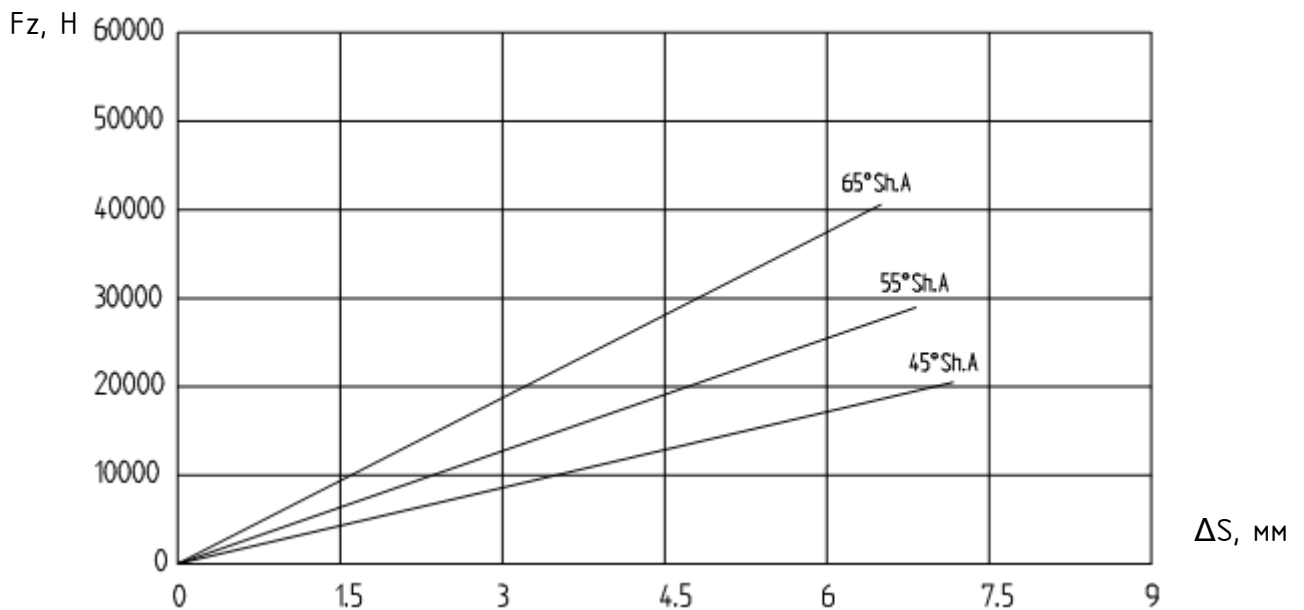
**Рис. 8** – Кривая жесткости неподвижных виброопор типа SR930.

**SR3560**



SR3560	
<b>Fz<sub>max</sub>, Н</b>	35600
<b>Твердость по Шору А</b>	55°
<b>Cz, Н/мм</b>	4300
<b>m, кг</b>	4.4

**Рис. 9** – Габаритные характеристики неподвижных виброопор типа SR3560.



**Рис. 10** – Кривая жесткости неподвижных виброопор типа SR3560.