

Искрогасители серии С предназначены для предотвращения искрообразования при истечении отработавших газов (ОГ) в котельном оборудовании, инсениаторах, газовыпускных коллекторах двух- и четырехтактных двигателей внутреннего сгорания (ДВС) и газопоршневых установок (ГПУ) и удаления твердых частиц сажи.

Значение символа «С» в маркировке глушителя указывает на его геометрическую форму и принцип действия (цилиндрический – «cylindrical», центробежного типа – «centrifugal»).

### **Принцип работы**

Искрогасящие устройства серии С работают по принципу воздействия центробежной силы на поток ОГ: определенное количество неподвижных направляющих лопаток закручивает поток отработавших газов, тем самым направляя твердые частицы на его периферию. Последние захватываются саже- и искроуловителем, расположенным напротив выходной стенки искрогасящего устройства.

### **Область применения**

Искрогасители серии С относятся к классу взрыво- и пожарозащищенного оборудования и предназначены для установки на объектах, к которым предъявляются повышенные требования по взрыво- и пожаробезопасности.

Искрогасители серии С применяются со всеми типами ДВС и ГПУ в качестве устройств искрогашения котельного оборудования, инсениаторов, пропульсивных, дизель-генераторных, газогенераторных, приводных, аварийных и прочих вспомогательных агрегатов с любым количеством и расположением цилиндров.

Искрогасители серии С предназначены как для самостоятельного монтажа в системах ОГ, так и для совместного применения с шумоподавляющими устройствами.

### **Требования к монтажу**

Искрогасящие устройства серии С могут быть ориентированы в пространстве в любом положении. Направление истечения ОГ должно совпадать с направлением, маркированным непосредственно на искрогасителе.

При монтаже сливные пробки должны быть ориентированы строго вниз с целью обеспечения слива конденсата и гудрона.

В виду высокого уровня вибрации на корпусных и иных несущих конструкциях, рекомендуется применение амортизирующих элементов и специальных подвесок в соответствии с производимыми расчетами и предписаниями завода-изготовителя.

Искрогасящие устройства должны подвергаться моточистке не реже одного раза в год. Моточистку сажеуловителя искрогасящего устройства необходимо производить один раз в два месяца.

### **Технические характеристики**

Уровень демпфирования, дБ(А)	: 3-5
Рекомендуемая расчетная скорость истечения ОГ, м/с	: 20-50
Падение давления в искрогасителе, кПа	: см. табл. коэффициентов сопротивления
Максимальная температура ОГ	: 600°C для S235JRG2 (St37-2) согласно EN 10025
	: 600°C для S355J2G3 (St52-3) согласно EN 10025
	: 600°C для 1.4306, 1.4541 согласно DIN 17441



	: 700 °С для 1.4404, 1.4571 согласно DIN 17441
Присоединительные размеры фланцев / контрофланцев	: по DIN 2573 PN6
Тип лакокрасочного покрытия	: силиконовая жаростойкая краска Rугорaint D5024

### Конструктивные исполнения

Искрогасители серии С оборудованы пробками для слива конденсата и обеспечения продувки с целью удаления частиц сажи.

Искрогасящие устройства, изготовленные из сталей марок S235JRG2 и S355J2G3, покрываются антикоррозионной термостойкой краской.

По специальному запросу Заказчика любой искрогаситель может быть поставлен с теплоизоляцией, подобранной на основании расчета количества теплового излучения с поверхности глушителя в окружающую среду.

Присоединительные размеры фланцев и контрофланцев согласно стандарта DIN 2573 PN6, присоединительные размеры по иным стандартам – по запросу.

В зависимости от условий заказа искрогасители серии С могут быть оборудованы:

- входным/выходным патрубком различной конструкции и геометрии;
- штуцером(-ами) для подсоединения расходомера, температурного датчика или датчика давления ОГ;
- лючком для выема сажи;
- кронштейнами, подвесками и амортизирующими элементами различного типа;
- подрывным клапаном или предохранительным диском с разрывной мембраной;
- наружной перфорацией по внешнему диаметру корпуса.

Искрогасящие устройства могут быть изготовлены любой геометрической формы.

В объем поставки с каждым искрогасителем входит монтажный комплект, состоящий из двух контрофланцев, двух компрессионных уплотнений и крепежа.

Искрогасители серии С имеют Свидетельства о типовом одобрении PPP, PMPC, LR, GL и DNV. Иные классификационные общества – по запросу.

Искрогасящие устройства означенного типа соответствуют требованиям Директивы АТЕХ 94/9/ЕС и могут применяться во взрыво- и пожароопасных помещениях (Сертификат Lloyd Register № 192365).

Система управления качеством компании Discom B.V. соответствует требованиям стандарта ISO 9001:2008.

Табл. 1. Массогабаритные характеристики искрогасителей серии С.

Ду, мм	А, мм	В, мм	С, мм	Д, мм	Е, дюйм	Масса, кг	Коэф. сопротивления $C_w$
40	48.3	130	200	110	1/2"	4	3.37
50	60.3	155	220	115	1/2"	5	3.16
65	76.2	180	245	140	1/2"	6	3.20
80	88.9	206	270	165	3/4"	8	3.16
100	114.3	256	340	220	3/4"	12	3.19
125	139.7	306	410	270	3/4"	23	3.22
150	168.3	356	460	326	3/4"	30	2.99

200	219.1	401	560	420	1"	44	3.33
250	273.0	556	700	506	1"	74	3.20
300	323.9	608	750	556	1"	99	3.51
350	355.6	708	800	606	1½"	126	3.17
400	406.4	708	900	706	1½"	144	3.65
450	457.2	800	1000	806	1½"	180	4.13
500	508.0	908	1050	856	1½"	214	3.54
550	558.8	1200	1200	910	2"	354	3.49
600	609.6	1300	1200	910	2"	441	3.71
650	660.4	1400	1300	1010	2"	479	3.51
700	711.2	1500	1300	1010	2"	540	3.48
750	762.0	1600	1500	1210	2"	578	3.32
800	812.8	1650	1800	1510	2"	633	3.28
850	863.6	1700	1800	1510	2"	651	3.21
900	914.4	1800	1900	1610	2"	712	3.19
950	965.2	1900	1900	1610	2"	747	3.32
1000	1016.0	1900	2000	1710	2"	781	3.18

Типоразмеры свыше Ду1000 мм или искрогасители с иными массогабаритами по запросу.

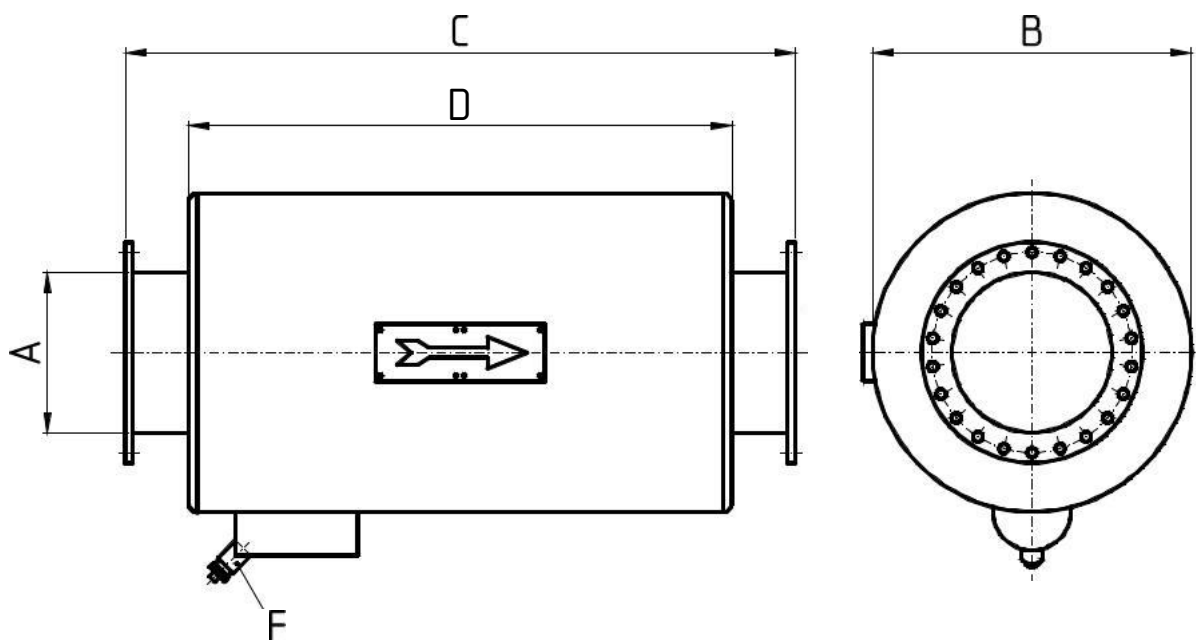


Рис. 1 – Габаритные размеры.