

Захлопки серии RCS и RCD изготавливаются из нержавеющей стали марки AISI 304 и предназначены для предотвращения попадания осадков в газоход и выпускной коллектор двигателя.

Благодаря своему дизайну и балансировке хлопки имеют минимально возможное значение противодействия и превосходные шумовые характеристики.

Требования к монтажу

В рабочем положении крышка хлопки должна иметь возможность полного открытия. В связи с чем, иные элементы газохода или посторонние предметы ни при каких условиях не должны препятствовать свободному ходу крышки хлопки.

Технические характеристики

Максимальная температура ОГ	: 700 °C
Материал	: 1.4301 (AISI 306) DIN 17441

Табл. 1. Габаритные характеристики.

Модель	Ду		А, мм	В, мм	С, мм	D, мм
	мм	дюйм				
RCS	40	1½"	48.3	62	138	82
RCS	50	2"	60.3	68	143	82
RCS	65	2½"	76.1	76	151	82
RCS	80	3"	88.9	83	158	87
RCS	100	4"	114.3	95	170	87
RCS	125	5"	139.7	108	272	97
RCS	150	6"	168.3	123	297	97
RCS	200	8"	219.1	148	310	97
RCS	250	10"	273.0	174	345	97
RCD	250	10"	273.0	165	280	110
RCD	300	12"	323.9	180	290	125
RCD	350	14"	355.6	200	300	125
RCD	400	16"	406.4	215	385	125
RCD	450	18"	457.2	235	395	120
RCD	500	20"	508.0	275	405	120

Типоразмеры свыше Ду500 мм по запросу.

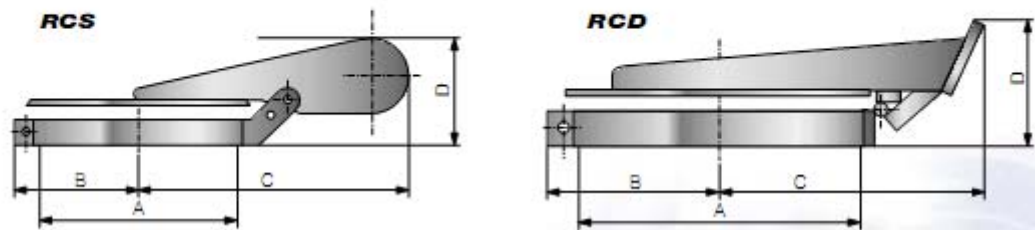
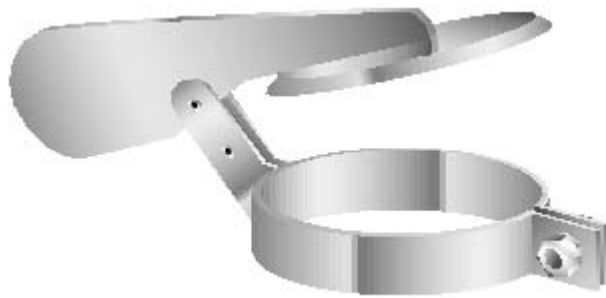


Рис. 1 – Габаритные размеры.